

久元電子2018年第一季及公司現況與展望

發言人：劉復煌

2018年05月15日

今日議程

議程

主講人

時間

- | | | |
|---------------|------------|-------------|
| □ 歡迎法人蒞臨久元電子 | 陳總經理 | 14:00~14:10 |
| □ 久元電子簡介及業績說明 | 劉復煌 | 14:10~14:30 |
| □ 公司近況及未來展望說明 | 陳總經理 | 14:30~14:50 |
| □ Q&A時間 | 陳總/蕭協理/劉復煌 | 14:50~15:30 |
| □ 工廠參觀(採自由參加) | 劉復煌 | 15:30~16:00 |





公司簡介

關於久元

公司成立：1991年

資本額：新台幣12.85億元

員工人數：1,100人

營業項目：

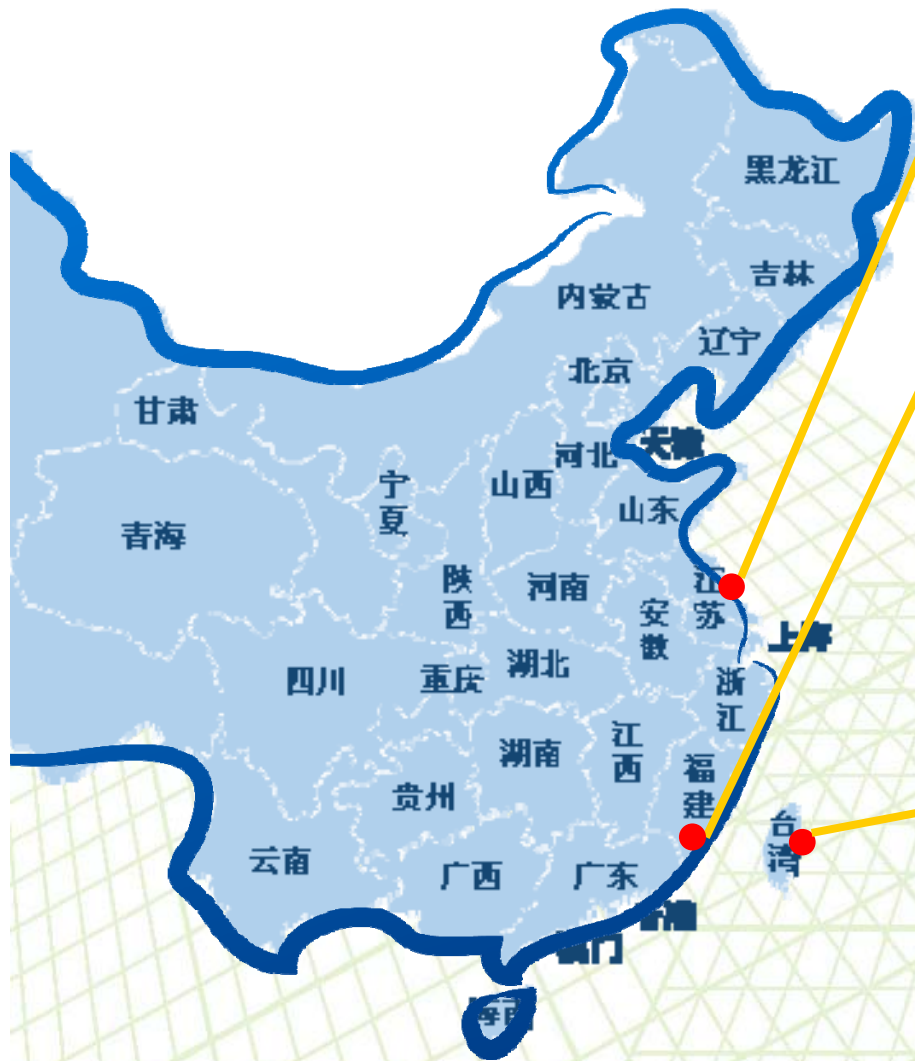
- **半導體及LED(光電)產品代工服務**：半導體封測、晶圓測試、研磨、切割、挑檢；LED產品測試、研磨、切割、挑檢與基板切割...等。
- **自有產品之研發、製造與銷售**：CCM影像感測模組測試設備、AOI自動光學檢測系統及全功IC 測試機(含邏輯、類比、混頻)、IC測試分類機、QFN測試包裝機、LED光電測試機、LED針測機、LED晶粒挑檢機、LED點膠機、LED測試分類機、LED包裝機...等。



營運大事紀



營運據點

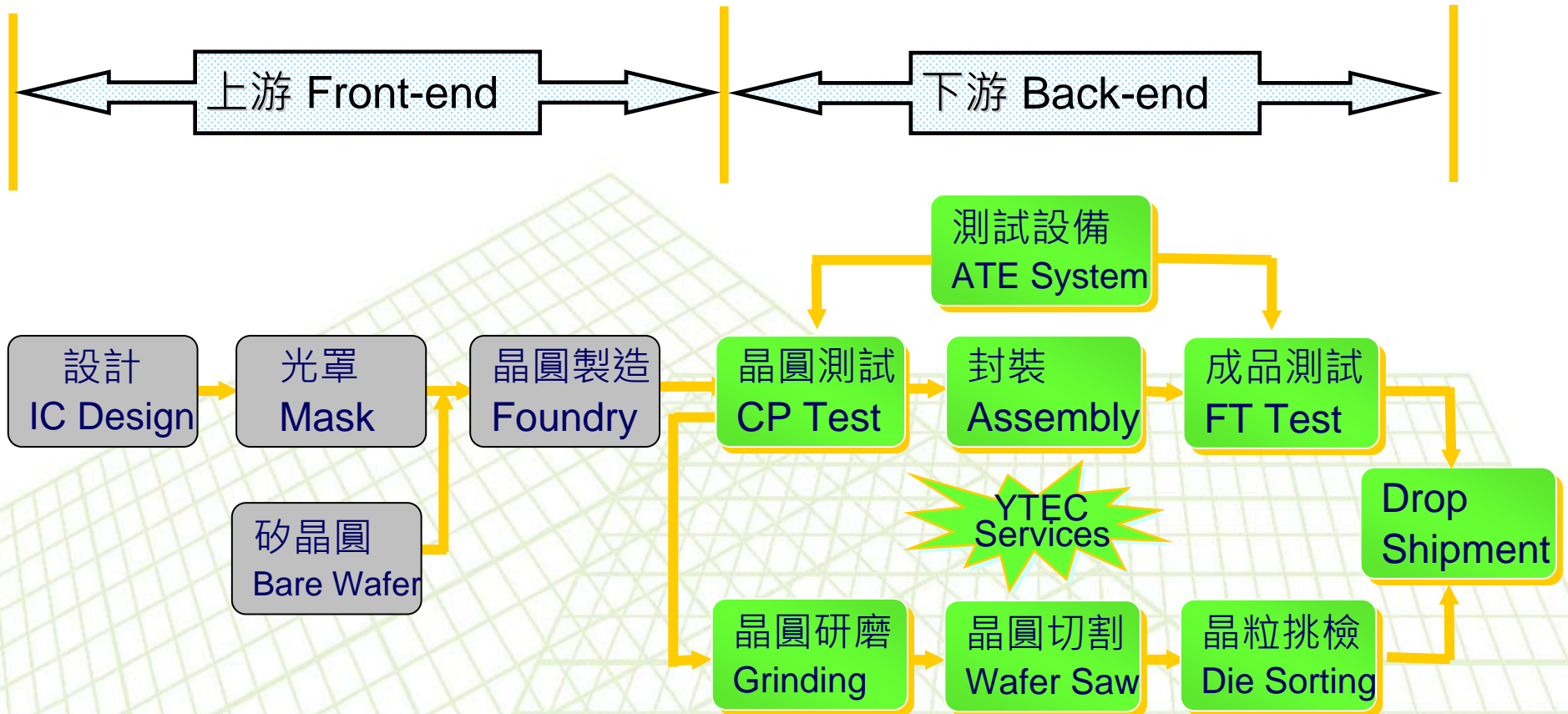


巨豐電子	<ul style="list-style-type: none"> 封裝、晶片測試、IC 成品測試 	
常州久元光電	<ul style="list-style-type: none"> LED 後段測試及晶粒挑檢服務 	
廈門久元電子	<ul style="list-style-type: none"> LED 後段測試及晶粒挑檢服務 	
一廠 (新竹)	<ul style="list-style-type: none"> 特殊及基板切割服務 	
科技廠 (竹科)	<ul style="list-style-type: none"> 晶片測試、IC 成品測試、切挑機台設備自製(測試機及自動光學檢測儀) 	
創新廠 (竹科)	<ul style="list-style-type: none"> IC 成品測試服務 	
力行廠 (竹科)	<ul style="list-style-type: none"> LED 後段一貫化服務、自有產品研發(LEW) 	
安平廠 (台南)	<ul style="list-style-type: none"> LED 後段測試及晶粒挑檢服務 	



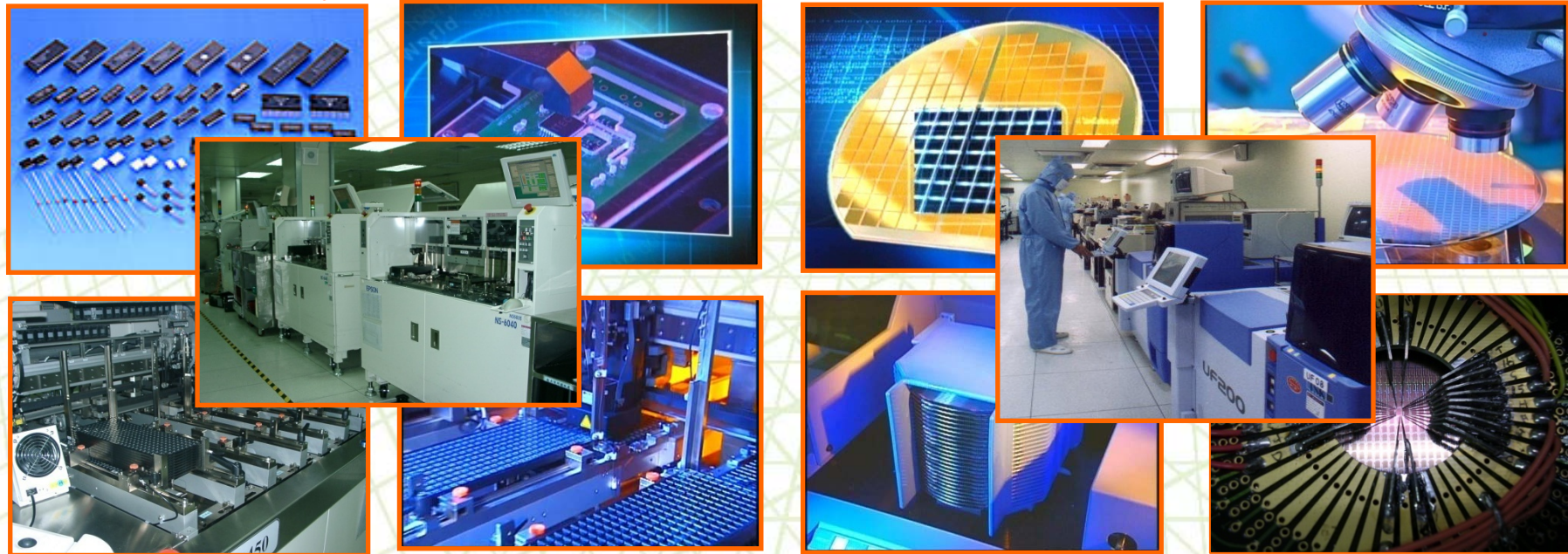
IC測試 Turnkey Solution

半導體產品代工服務



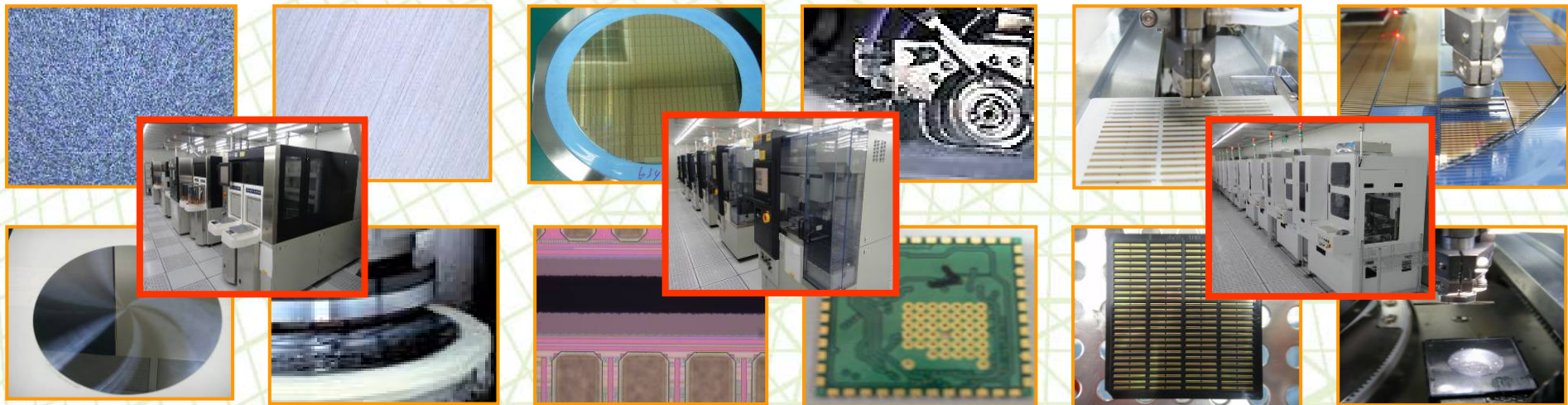
專業測試代工服務

- 4"~12"晶圓測試(CP)、測試程式及週邊治具開發(Probe-card自行製作能力)。
- IC成品電性測試(FT)、測試包裝形態：DIPs、T/SOPs、L/QFPs、QFN、L/BGA..等。
- PC週邊產品、邏輯(Logic)、類比(Analog)、混合訊號(Mixed-signal)、非揮發性(Non-volatile)記憶體、MCU、LCD驅動IC、高速/高腳數產品(Scud-1A 512C)、CIS(CMOS Image Sensor)、RF、MEMS、SOC產品等測試。
- 其他服務：L/S腳檢驗、測試程式及治具開發等工程技術支援、一貫化(Turn-key)服務、如封裝(Assembly)、Tape-reel、Drop-shipment等。



研磨、切割及挑檢代工服務

- ❑ IC Grinding、Sawing、Pick & Place
 - 4"~12" Wafer back-side grinding、sawing、chip pick & place services for Consumer and gold bump COG products。
 - Pick & Place Chip Back-side AOI inspection System inside。
- ❑ Substrate Sawing
 - LED package substrate、Glass substrate、Ceramic Substrate、Ceramic+FR4、Lead-frame、QFN package、HTCC、LTCC、PCB。





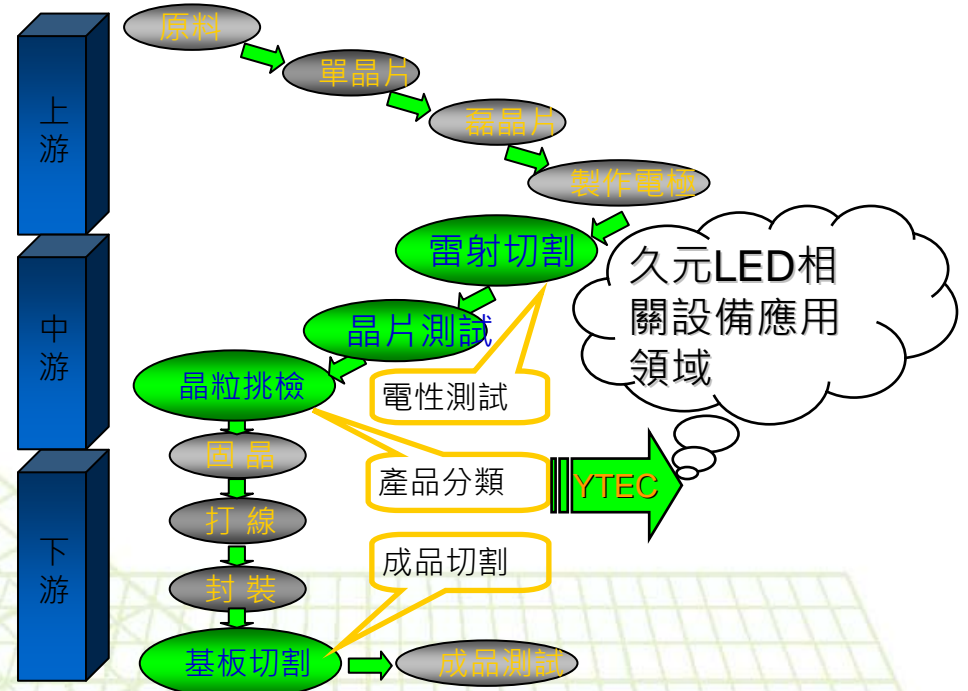
LED

Turnkey Solution



YoungTek Electronics Corp.

光電產品代工服務



- ⇒ 上游磊晶成品：單晶片、磊晶片，如砷化鎵 (GaAs)、磷砷化鎵 (GaAsP)、砷化鋁鎵 (AlGaAs)、磷化鋁鎵銻 (AlGaInP) 等二元、三元、四元磊晶片
- ⇒ 中游晶粒成品：晶片測試、晶粒切割及挑檢等
- ⇒ 下游封裝成品：Lamp、Display、SMD、紅外線傳輸模組、光通訊產品



自有設備銷售

S50 & S100 IC TEST SYSTEM

S50 TEST SYSTEM THE SUPERLATIVE 50MHZ TESTER



KEY FEATURES

- 64 to 256 Logic I/O pins
- ✓ with 64 pin increments
- Up to 32 sites parallel testing
- ✓ Simultaneous of up to 32 DUTs
- ✓ Any pin, any resource can be assigned to any site
- Logic / Mixed-Signal / Analog Options
- Cable Mount Solution

A HIGH SPEED COST-EFFECTIVE PLATFORM FOR LOGIC / MIXED-SIGNAL / ANALOG IC TEST

APPLICATIONS

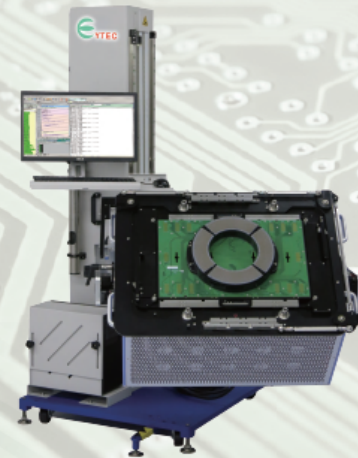
- ✓ application specific test solution
- ✓ test configurable solution
- ✓ low cost test solution
- ✓ mass production proven solution



FUNCTIONS

- Logic & APG Board
 - ✓ 50MHz / 100MHz (MUX) test rate
 - ✓ TG and Levels Per Pin, 64 Logic I/O pins
 - ✓ 32 Timing Set and 32 Format Set change on-the-fly
 - ✓ 16X, 16Y, 16D Algorithmic Pattern Generation
 - ✓ +12V/-2V, 35mA driving capability
 - ✓ 2 DPS, 8 PMU, 64 PPMU, TMU, DVM
 - ✓ 17M local memory
- Mixed-Signal Board
 - ✓ +40V,-15V / ± 1.2A V/I Source/Meter x8
 - ✓ 500KSPS / 16 Bits AWG / Digitizer
 - ✓ RMS, DVM , TMU , Data Acquisition Unit,
 - ✓ 32 User Relay
- OPM Board
 - ✓ 64 Channels, Force and Sense Per Channel
 - ✓ +40V,-15V / ± 1.0A V/I Source / Meter x8
 - ✓ 2 DVM ,TMU, 32 User Relay

S100 TEST SYSTEM THE SUPERLATIVE 100MHZ TESTER



Versatile function BD to accommodate kinds of application.



THE MOST COST/PERFORMANCE-OPTIMIZED 100MHZ TEST SOLUTION IN THE INDUSTRY

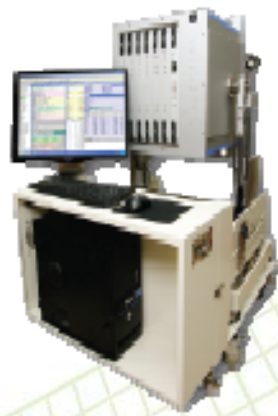
ABOUT THE S100 FAMILY



Support Cable/Direct Mount setup
Up to 256/512/768/1536 IO Channels
Multi-site test supported up to 256

	2C	5C	7D	15D
PROBE CARD				
CP SETUP				
LB				
FT SETUP				

IC 封裝及測試分類應用設備



YTS100

全功能高頻SoC IC
測試機



YT6100

Fat Type
IC測試分類機



YT6200

QFN測試包裝機

Scud-1A

全功能高速測試機



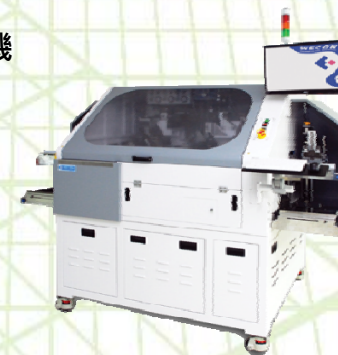
IS-610

全自動晶粒分類機

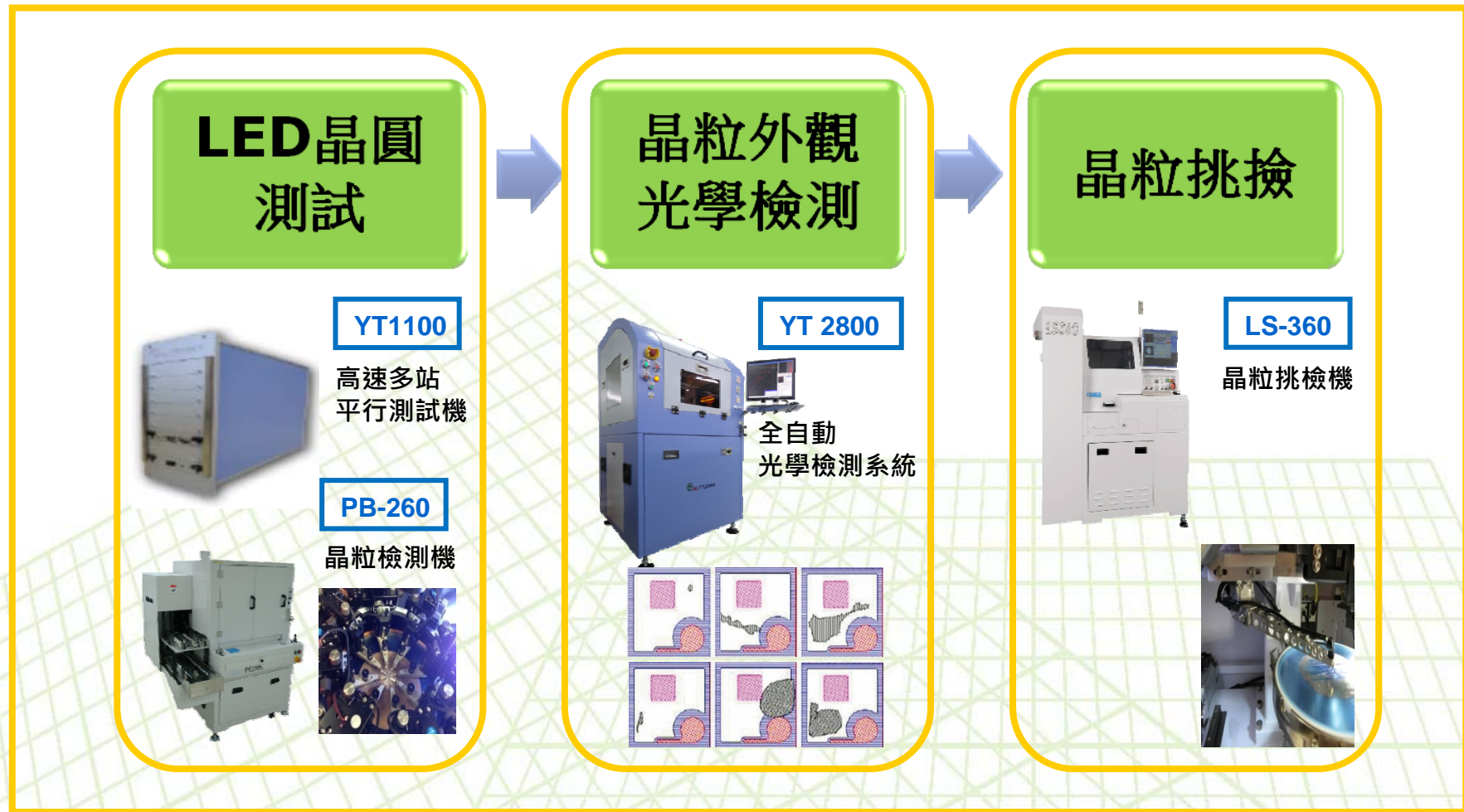


SB-800

全自動IC固晶機



LED 晶粒測試分挑流程



LED 封裝生產流程應用



自動光學檢測應用

被動元件、LED
產品六面外觀檢測



YT2300

元件六面外觀
檢測機

YT2330

被動元件六面外觀
檢測機

LED及被動元件散熱基板
產品之外觀檢測



YT2700

LED及被動元件
散熱基板之2D AOI
檢測機



YT2705

LED及被動元件
散熱基板之2D AOI
檢測機
(Auto Load/Unload)



影像感測模組測試設備CCM (CMOS/Compact Camera Module)

影像感測模組測試設備
CCM YT3100



全自動影像感測模組測試設備
CCM YT3300



競爭優勢



只代工不代料



半導體成長趨勢



深廣的客戶群



產品線互補平衡



自製設備技術



經營理念及願景

經營理念：主人翁經營理念；下工程即是客戶。

工作態度：成功者找方法；失敗者找藉口。

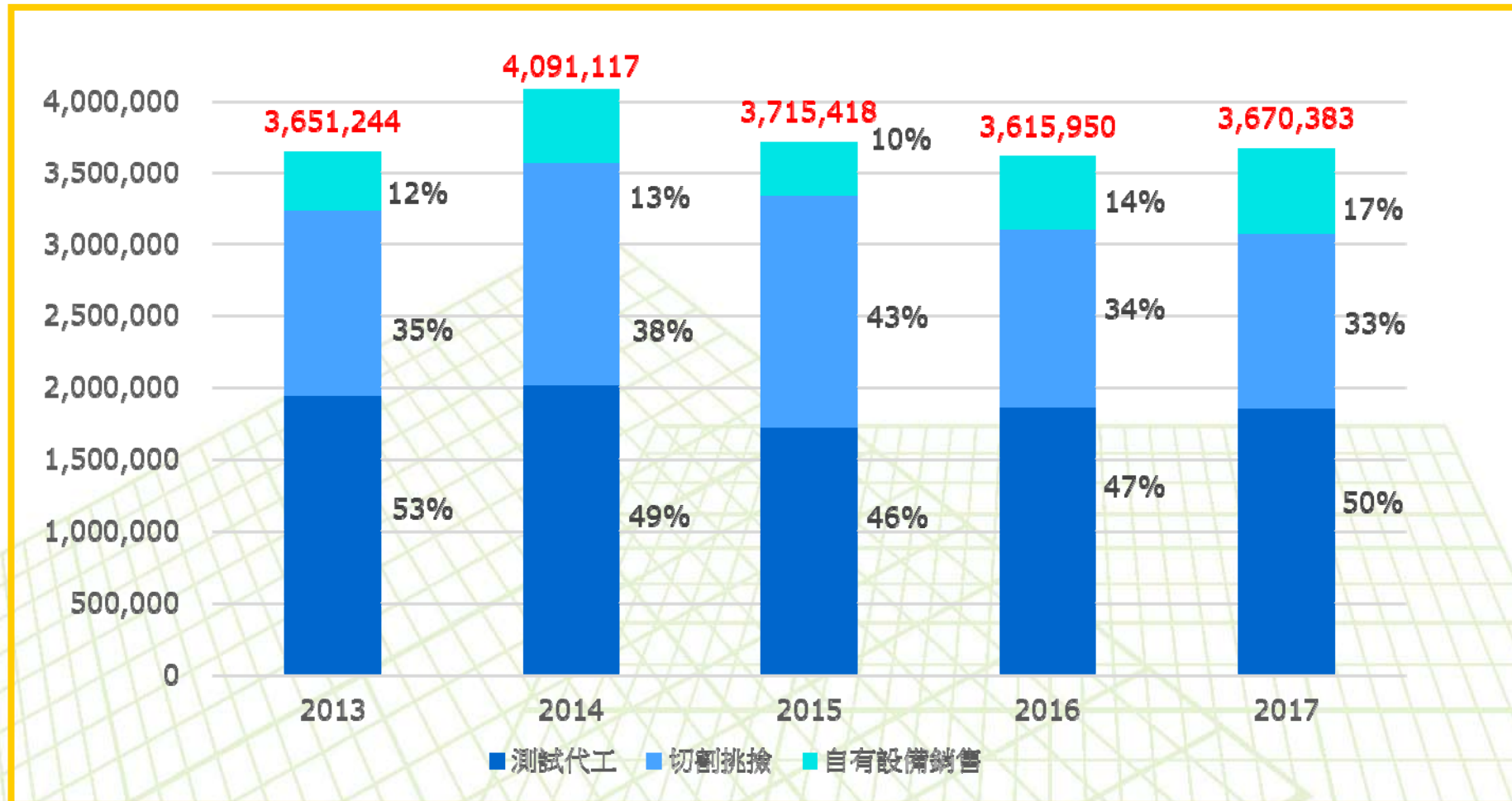
願景：著眼於國內外市場的開拓，讓久元成為立足台灣的整合性後段IC及LED一貫化服務廠，並朝放眼世界的自有產品、自有品牌邁進。



財務數據

近5年合併營收

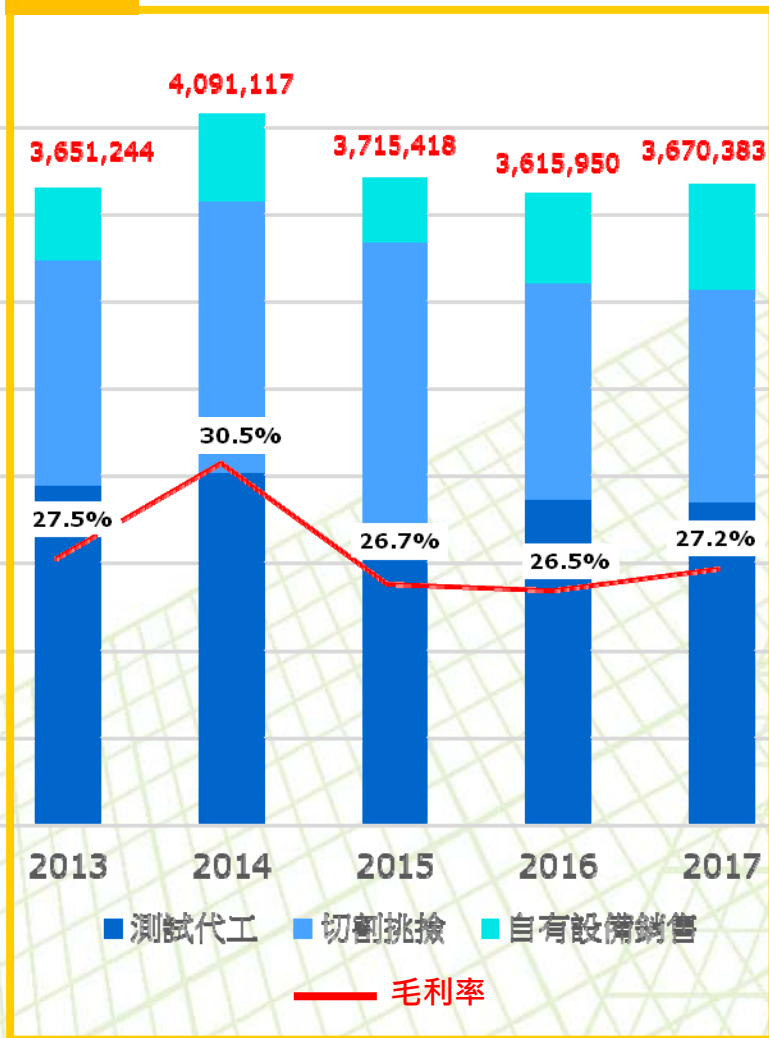
新台幣: 仟元



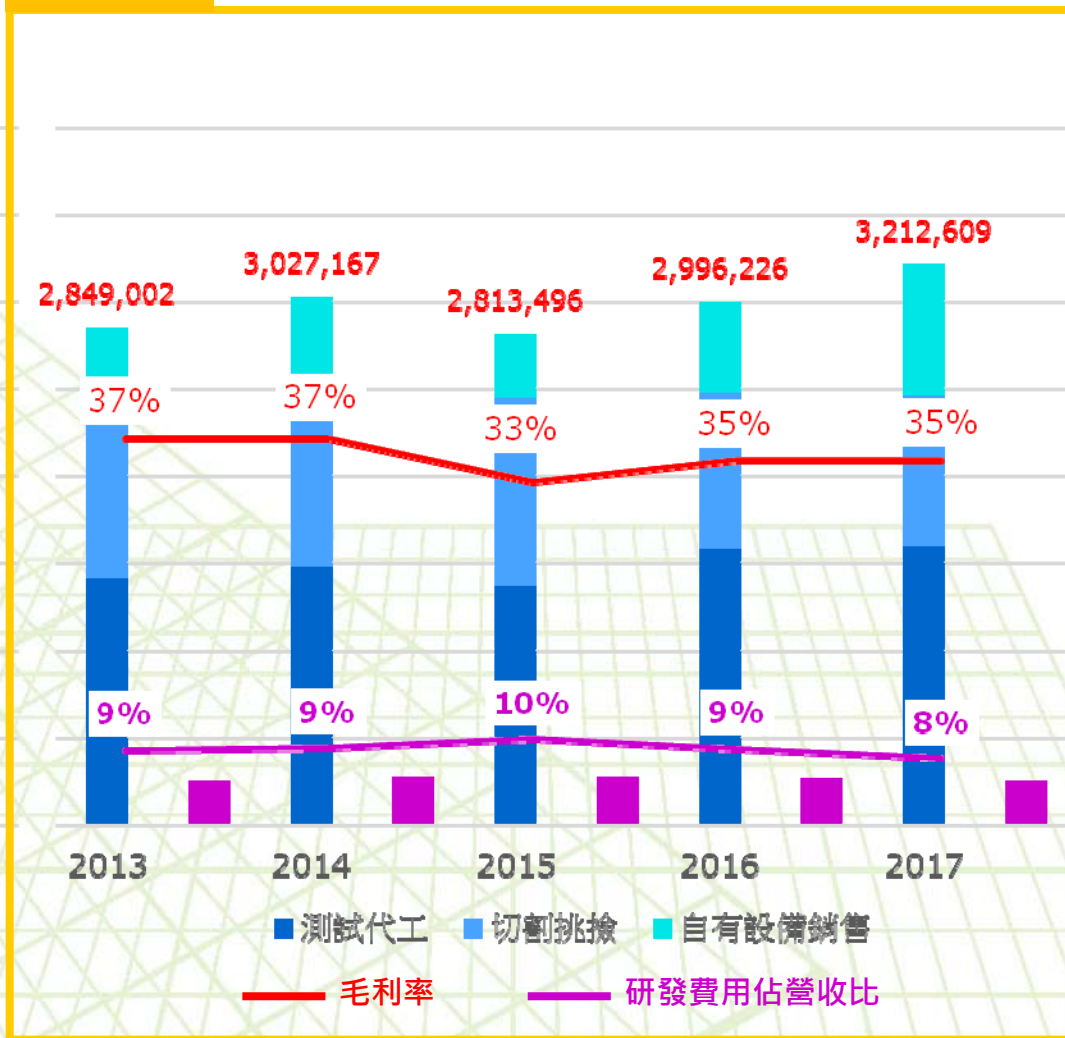
近5年財務表現

新台幣: 仟元

合併



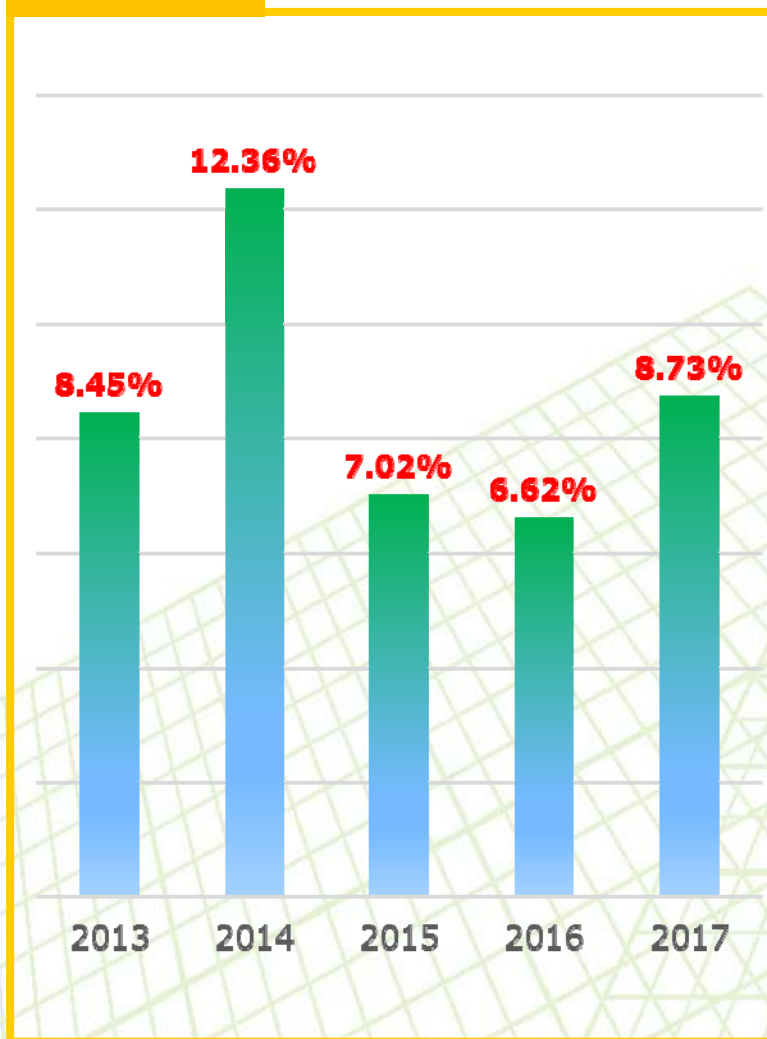
母公司



近5年股東報酬率及股利政策

每股盈餘: 元
現金股利: 元

股東報酬率



股利政策





2018年Q1及4月財務數據

2018年第一季合併損益表摘要

新台幣: 仟元
每股盈餘為元

	2018年第一季		2017年第一季	
	金額	%	金額	%
營業收入	807,226	100	776,192	100
營業成本	596,858	74	565,977	73
營業毛利	210,368	26	210,215	27
推銷費用	30,608	4	20,135	2
管理費用	52,142	6	43,948	6
研究發展費用	58,862	7	66,764	9
營業費用合計	153,405	19	130,847	17
其他收益及費損淨額	16,503	2	33,663	5
營業淨利	73,466	9	113,031	15
營業外收入及支出合計	5,143	1	(67,173)	(9)
稅前淨利	78,609	10	45,858	6
所得稅費用	12,945	2	14,678	2
本期淨利	65,664	8	31,180	4
其他綜合損益合計	32,822	4	(58,590)	(8)
本期綜合損益總額	98,486	12	(27,410)	(4)
淨利(損)歸屬於:				
本公司業主	69,827	9	39,466	5
非控制權益	(4,163)	(1)	(8,286)	(1)
	65,664	8	31,180	4
每股盈餘(基本)	\$0.54		\$0.31	
每股盈餘(稀釋)	\$0.54		\$0.30	

2016-2018年季營收同期比較(合併)

新台幣: 仟元

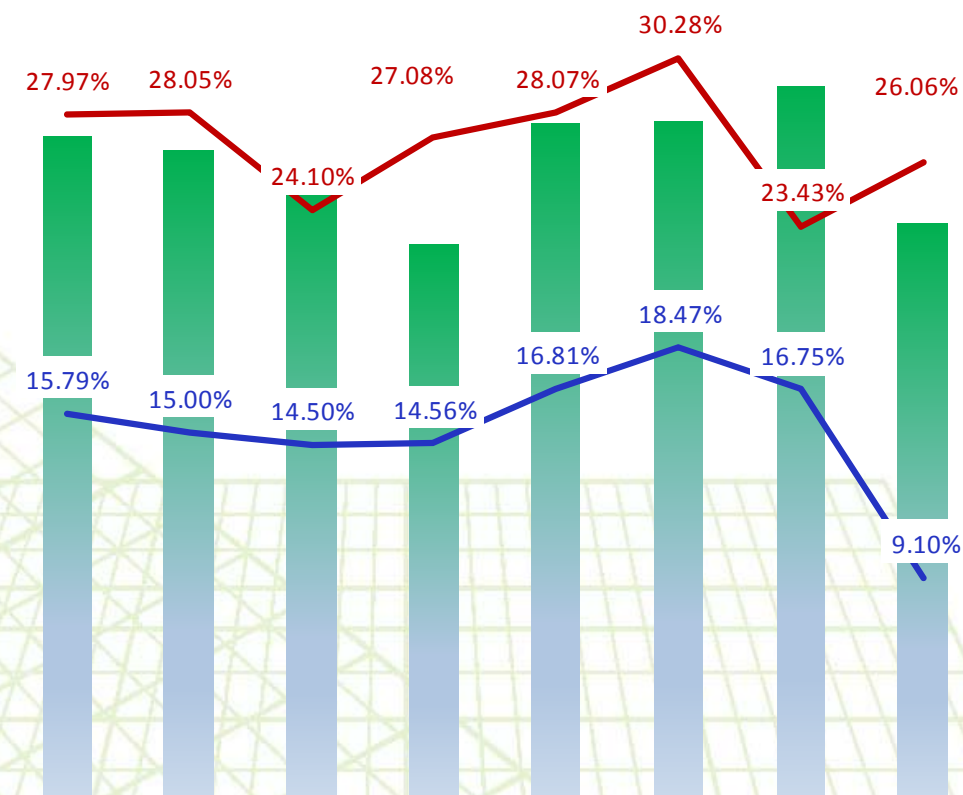
❖ Q1營業收入: \$8.07億新台幣、季降-19.1%，年增加4%。

❖ Q1營業毛利率: 26.06%。

❖ Q1營業淨利率: 9.10%。

❖ Q1稅後淨利: \$0.698億新台幣、年增加76.9%。

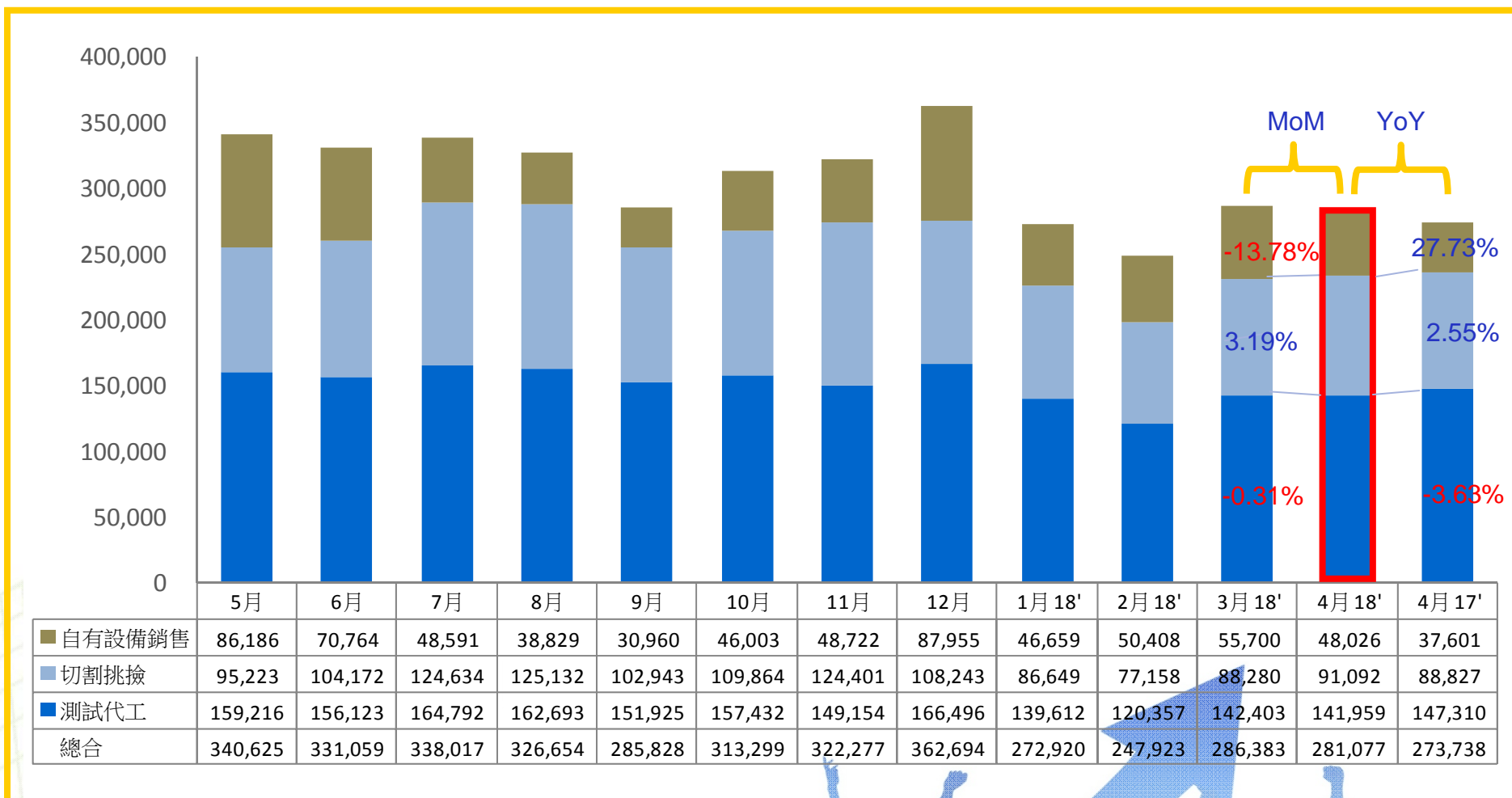
❖ 2018年第1季摘要說明:
本季三項主要產品線營收(切挑、測試OEM、機器組裝產品銷售)與去年同期分別成長8.3%、-6.8%、36.7%。



	2016 Q2	2016 Q3	2016 Q4	2017 Q1	2017 Q2	2017 Q3	2017 Q4	2018 Q1
營業收入	928,790	907,386	871,370	776,192	945,422	950,499	998,270	807,226
毛利率	27.97%	28.05%	24.10%	27.08%	28.07%	30.28%	23.43%	26.06%
營業淨利率	15.79%	15.00%	14.50%	14.56%	16.81%	18.47%	16.75%	9.10%

2018年1-4月營運概況

新台幣: 仟元



2018年1-4月回顧及未來展望

- ❖ **半導體及光電切挑代工服務**：2018年Q1營收YOY成長8.3%、符合預期、另今2018年4月MOM成長3.2%YOY成長2.6%、累計至4月YOY成長6.7%符合預期、因此將持續追蹤、另LED在新的應用提昇下、公司亦開發新專案,應可適時提供市場成長之需求、相信可挹助公司之營收成長。
- ❖ **IC測試系統、IC固晶、挑揀設備及QFN測試包裝機、分類機開發**：成功的開發完成100MHZ 768/1536 pins全功能IC測試機、針對多媒體、Digital TV及高速邏輯SOC產品並行測試、並導入量產、更高階機種亦將陸續上市、另研發出IC封裝製程之固晶及挑揀設備與QFN測試包裝機及分類機、可應用於IC封裝製程及成品測試生產、更具備三合一功能(測試、外觀檢測及包裝)、以提昇IC測試代工服務之競爭優勢。
- ❖ **CIS、CCM、LED後段生產設備及AOI設備開發**：成功開發完成CIS(CMOS影像感測系統)、具備高速影像處理及完整電性測試之解決方案、並導入代工服務、挹助營收。
自行開發之CCM(影像感測模組測試設備)、LED後段生產設備及AOI(自動光學檢測系統)等設備、因應市場需求將擴展銷售、AOI設備研發係以解決半導體及光電等產業在目檢之視覺盲點並可大幅節省人力、並已將光電技術結合影像分析與自動化設備設計、成功研發出各類型外觀檢測機。
綜觀設備銷售2018年Q1營收YOY成長36.7%、另今2018年4月YOY成長27.7%、累計至4月YOY成長34.4%符合預期、因此將持續追蹤、相信在持續開發新產品及功能提昇下、展望未來應可持續挹助業績成長之動力。
- ❖ **半導體代工服務**：2018年Q1營收YOY降6.8%低於預期、另今2018年4月YOY降3.6%、累計至4月YOY降6%略低於預,因此將持續追蹤、而YTEC在持續開發新產品與互補及平衡的產品線發酵下(如LCD、RF、MEMS、Fingerprint...etc)、展望未來應可持續挹助業績成長之動力。



Q&A